



# สบู่ผสมสารต้านแบคทีเรีย

เชื้อ  
แบคทีเรีย

- เชลล์ขนาดเล็กมองไม่เห็นด้วยตาเปล่า
- พบได้บนพื้นผิวทั่วไปในทุกส่วนของร่างกาย

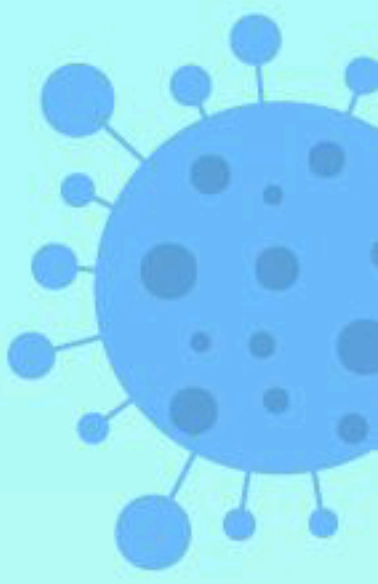
สบู่ผสม  
สารต้าน  
แบคทีเรีย



ทำความสะอาดผิว



ชำระล้างสิ่งสกปรก



การใช้บ่อยและมากเกินไปจนความจำเป็นจะส่งผลเสีย

- ทำลายเชื้อแบคทีเรียที่ดี ที่ช่วยทำหน้าที่ปกป้องร่างกายจาก สิ่งแปลกปลอม
- อาจทำให้เชื้อแบคทีเรียมีการพัฒนากลายเป็นสายพันธุ์ใหม่ ที่แข็งแรงและรุนแรงกว่าเดิม

สำหรับคนทั่วไป **ไม่มีความจำเป็น**  
ต้องใช้สบู่ผสมสารต้านแบคทีเรีย

ควรเลือกซื้อผลิตภัณฑ์ที่ได้รับ  
การจดแจ้งกับ อย. หากไม่แน่ใจ

สามารถตรวจสอบได้ที่  
[www.oryor.com](http://www.oryor.com)

