

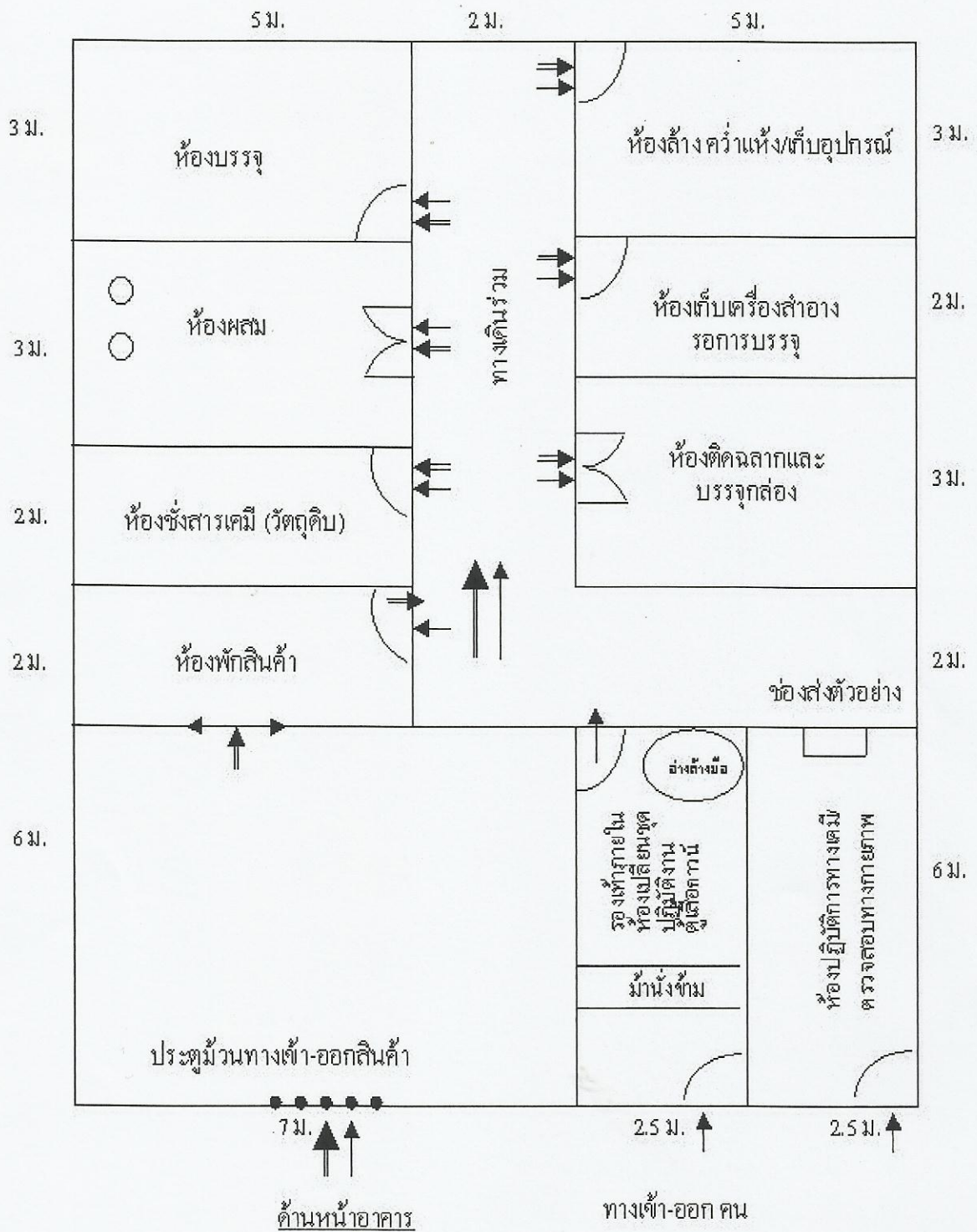
ข้อพิจารณา จากภาพแบบจำลองตัวอย่างข้างต้นมีข้อควรพิจารณาดังนี้

สถานที่ผลิตควรตั้งอยู่ในทำเลที่เหมาะสม แยกเป็นสัดส่วนจากบริเวณที่อยู่อาศัย

1. ขนาดของห้องแต่ละห้องไม่มีข้อจำกัด ทั้งนี้ขึ้นอยู่กับความเหมาะสมกับปริมาณการผลิต/การจัดเก็บ
2. ทุกห้อง/พื้นที่ที่เกี่ยวข้องกับการผลิตสามารถป้องกันการปนเปื้อนจากสิ่งแวดล้อมภายนอกได้ รวมถึงสัตว์และแมลง เช่น กรณีเป็นห้องอากาศปกติใช้พัดลมดูดอากาศต้องผ่านแผ่นกรองฝุ่น เป็นต้น
3. ทุกห้อง/พื้นที่ต้องมีแสงสว่างเพียงพอ และมีระบบการหมุนเวียนของอากาศที่เหมาะสม ไม่ร้อน อบอ้าว
4. ห้องน้ำ/ห้องส้วมต้องอยู่ภายนอกโรงงาน/อาคารผลิต
5. ต้องมีการบำบัดน้ำที่ใช้แล้ว ก่อนปล่อยลงท่อสาธารณะ
6. ห้องปฏิบัติการทางเคมีควรแยกออกจากพื้นที่การผลิต
7. ห้องตรวจสอบเอกลักษณ์/ตรวจสอบทางกายภาพ สามารถอยู่ภายในพื้นที่การผลิตได้
8. น้ำที่ใช้ในการผลิตเครื่องสำอางต้องเป็นน้ำที่สะอาด ดื่มได้

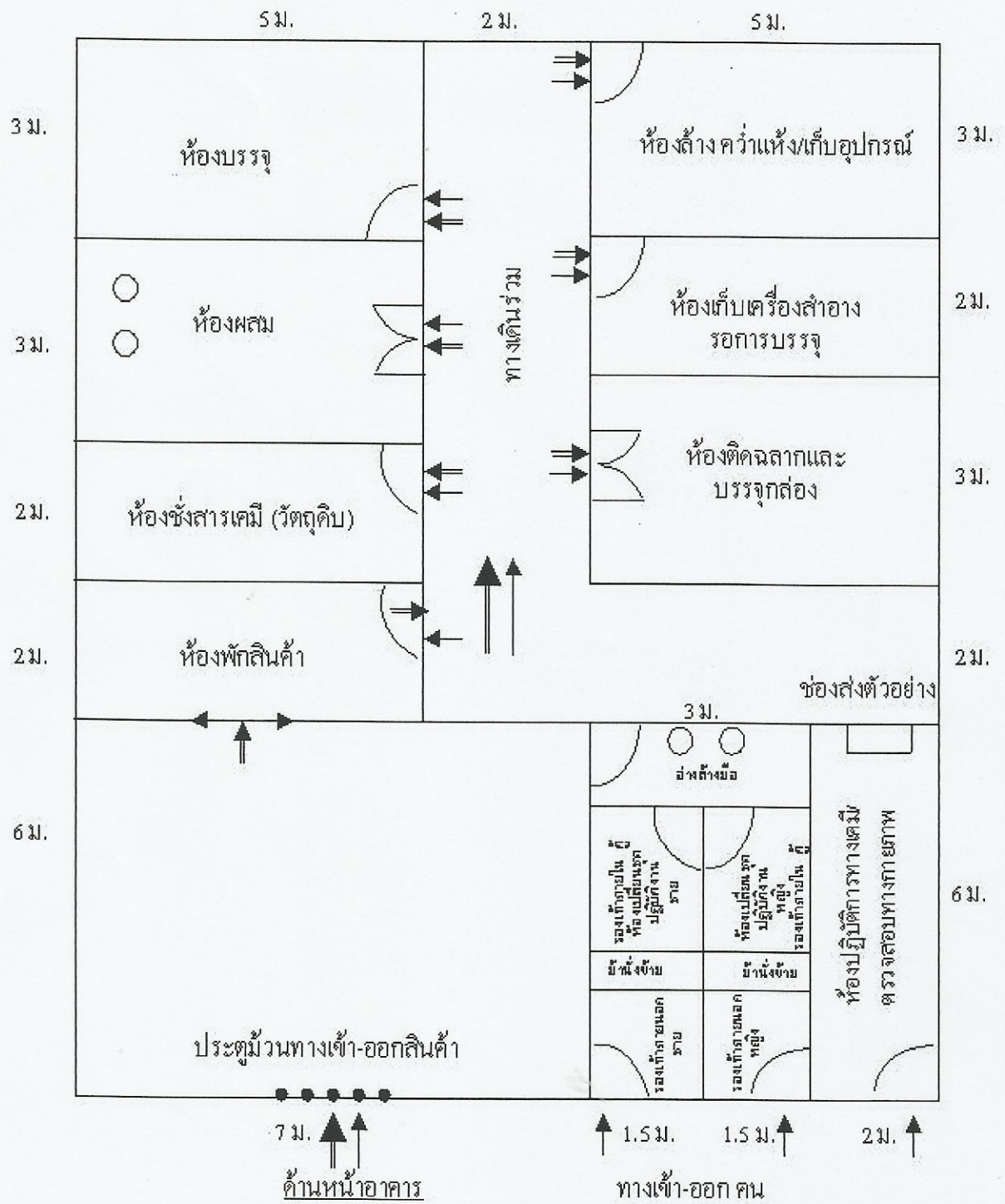


รูปที่ 2 แบบจำลองสถานที่ผลิตเครื่องสำอางระบบ ครีมนวดผม สบู่เหลว แบบอาคารชั้นเดียว
พื้นที่ใช้งาน 12x16 ตารางเมตร



สัญลักษณ์ \Rightarrow แสดงเส้นทางเดินของสินค้า
 \rightarrow แสดงเส้นทางเดินของคน

รูปที่ 3 แบบจำลองสถานที่ผลิตเครื่องสำอาง แชมพูสระผม ครีมนวดผม สบู่เหลว แบบอาคารชั้นเดียว
พื้นที่ใช้งาน 12x16 ตารางเมตร



สัญลักษณ์ → แสดงเส้นทางเดิน ของสินค้า
 → แสดงเส้นทางเดิน ของคน